

## PROYECTO TRIALPRO: Descripción ensayos pedaleras

### 1.- DESCRIPCIÓN :

El objetivo de los ensayo es conocer las características mecánicas del pedal, más concretamente su rigidez en ambos ejes (lateral y longitudinal) y su limite longitudinal elástico.

Los ensayos consisten en la fijación de la pedal a un utillaje que sea representativo de su colocación en vehículo, y la posterior aplicación de cargas y medidas de deformación.

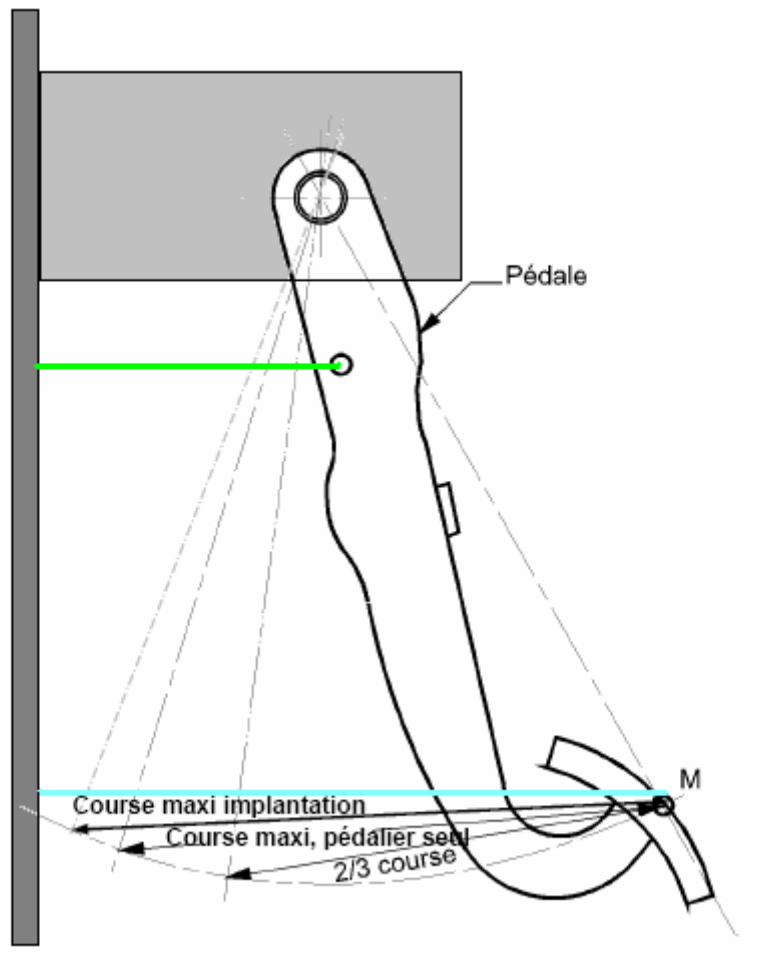
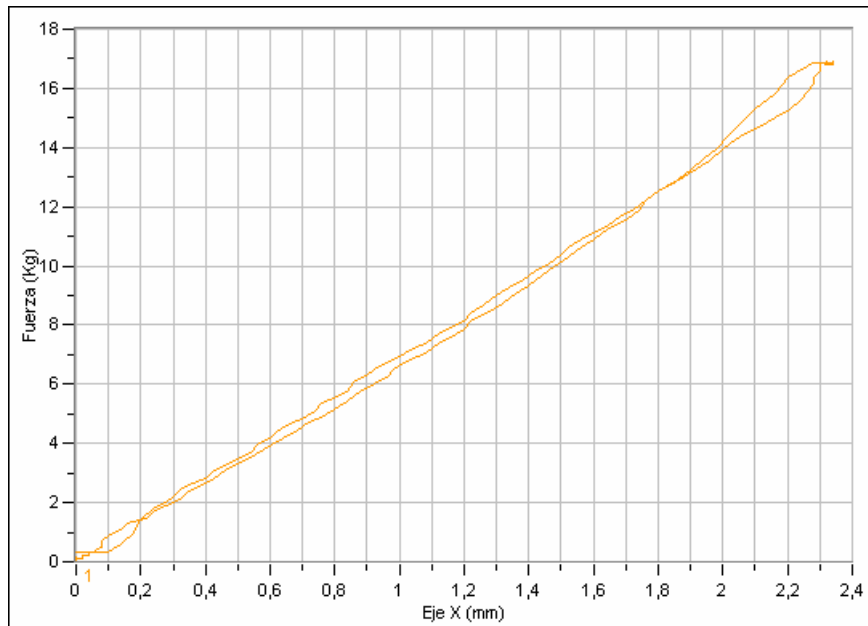


Figura 1: Colocación pedal.

### 1.1.- ENSAYO RIGIDEZ :

Para los ensayos de rigidez, se utilizan cargas bajas para asegurar que el pedal siempre está trabajando en régimen elástico y por lo tanto, no se produzcan deformaciones permanentes.

En el caso concreto de embragues de plástico, la carga es de 15 kg.

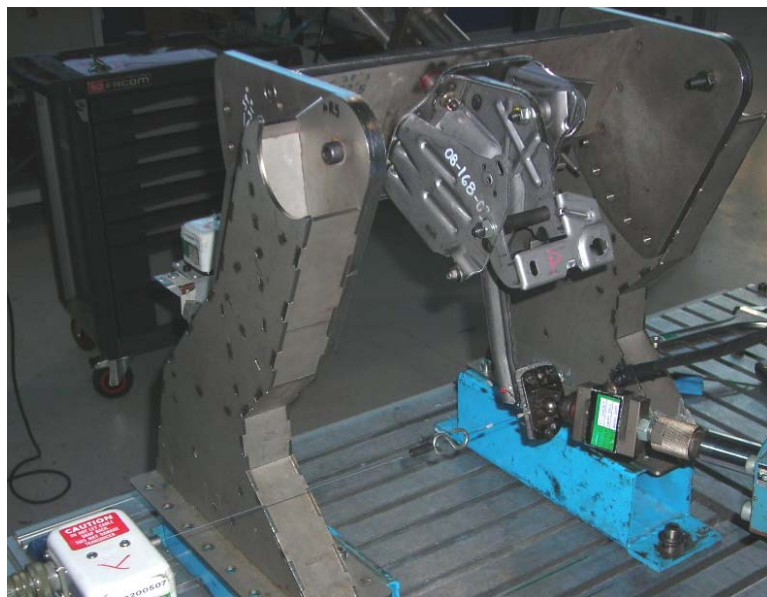


**Figura 2:** Gráfica pedal.

El ensayo se hace en un banco de ensayos específico donde se obtienen gráficas como la mostrada en la figura anterior.

### **1.2.- ENSAYO LIMITE LONGITUDINAL ELASTICO.**

En el caso del limite longitudinal elástico, las cargas a utilizar son mayores, pues se pretende medir la deformación permanente que queda en el pedal tras aplicar una carga elevada.



**Fotografía 1:** Ensayo pedal.